

Firemný profil 2022



BYŤ PRVOU VOĽBOU
aj v nasledujúcej storočnici

Zváranie pozdĺžnych nosníkov podvozkov Y25

Tri pracoviska postavené okolo roku 1997-2000. Roboty cloos Romat 310 nahradili jednocelové automatizované pracoviska zváranie trubičkovým drôtom.

Roboty sú vybavené tandemovým horákom.

V roku 2020 pribudol štvrtý robot ktorý je už dvojstanicový s výmenným systémom jednodrôt – tandem.



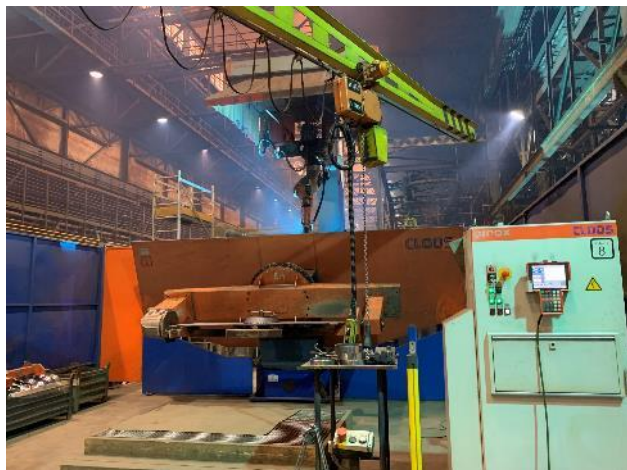
Zváranie pozdĺžnych nosníkov podvozkov Y25

Tieto tri pracoviska patria medzi najstaršie roboty cloos ktoré boli postavené v prvej polovici 80 rokov (Romat 710), pracoviska obnovené okolo roku 1997-2000 Robotmi cloos Romat 310.

V roku 2019 bol jeden z robotov obnovený. Momentálne sa pracuje na postupnej obnove ďalších.



Zváranie torne a razspor podvozku Y25



Pracovisko na zváranie torien podvozkov Y25 zakúpené v 2016. Robot vybavený vymenným systémom horákov predohrev a zvaranie jednodrôtom.



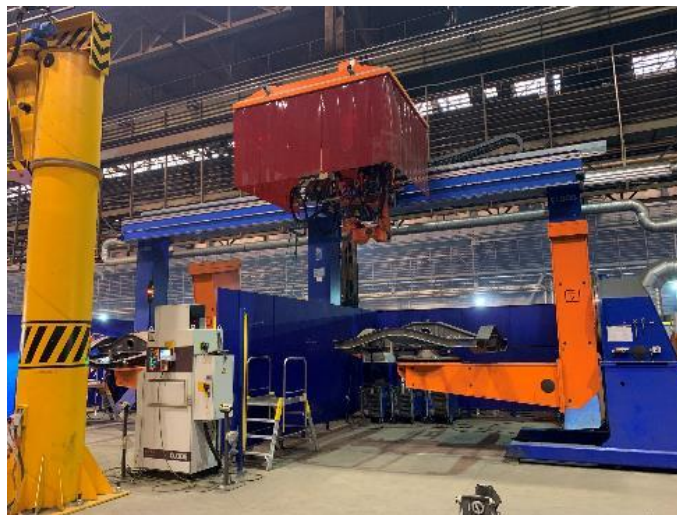
Pracovisko na zváranie razspor podvozkov Y25 zakúpené v 2008.

Momentálne prebieha inštalácia nového robota na pokrytie kadencie podvozkov.

Zváranie rámov podvozkov Y25

Dve pracoviska postavené v roku 2008, nové zakúpené v 2021.

Dvostanicové, dvojose L polohovadlá, roboty vybavené výmenným systémom horákov single – tandem.



Zváranie rásoch na rám podvozka Y25

Pracovisko zakúpené v 2019, 2020. Dvojstanicové pracoviská s dvomi robotmi master, slave.
Na pracovisku sa zvárajú odliatky – rázsochy na rám podvozka. Jeden z robot ma možnosť zvärať aj samotne rámy.



Zváranie časti vagónov



Pracovisko postavené v roku 1998 pôvodne určené na zváranie narazníkov, niekoľko krát prestavané. Momentálne zváranie menších častí vagónov



Pracovisko postavené v roku 2008, jednostanicové, dvojosé L polohovadlo, Robot s dvomi externými osami určený na zváranie väčších častí vagónov ako pozdĺžne nosníky, čelá



Dve pracoviska v Poprade a jedno v sesterskej spoločnosti v Srbsku postavené 2019 resp. 2021. Roboty sú využité na zváranie malých častí vagónov do 500kg. Roboty doplnené o siedmu os pre zlepšenie dostupností a horákom s dĺžkou 475mm.

Zváranie veľkých častí vagónov

Pracovisko postavené v roku 2008, jednostanicové, dvojosé polohovadla s nosnosťou 5t, s dvomi robotmi master a slave.

Zváranie veľkých častí vagónov ako strechy, bočnice, rôzne nosníky



Uvažovaná spolupráca s cloos

- Linka na zváranie podvozkov Y25
- Robot na zváranie kostier nákladných plošinových vagónov.

Projekty sú momentálne v technickom riešení.

Ďakujem za pozornosť!

